

エコなあかりで 『安心・安全な街づくり』

LED防犯灯

10VAタイプ



蛍光灯に比べ
電気料金を
約50%に低減

設置間隔クラスB+:17m

落雷に強い、雷サージ強化品
(耐雷サージ性能 15kV)

寒冷地でも即時点灯

低価格 ¥12,800 ※税抜き

高効率 101.3lm/W

明るい 810lm

光源寿命 60,000時間

LED防犯灯

10VAタイプ FL20形相当

LEDで消費電力を、従来光源から1/3にカット。
 さらに、光源寿命60,000時間の長寿命でメンテナンスの負荷を軽減。
 また、IEC基準(4kV)を超える15kVに耐える雷サージ性能で雷過電圧による被害を軽減。
 寒冷地でも即時に点灯。
 などの優れた性能で『エコ』と『安心・安全な暮らし』を両立するLED防犯灯。

安全・安心 省エネ 長寿命

LED 10VAタイプ(FL20Wクラス)

器具設置間隔
クラスB・B+ 17m



XG 259 009

¥14,300 (税抜き)

昼白色タイプ 5000K

固有エネルギー消費効率 100.0 lm/W 光束 810lm 消費電力 8.1W Ra 73

LED一体型

[100V]

- LED
- 樹脂(オフホワイト色)
- アクリル(透明ケン)
- 巾120 高264 出352 1.3kg
- 光源寿命60,000時間
- 壁面・ポール取付兼用
- 入力電流: 0.084A
- 電力会社申請入力容量: 8.4VA
- クラスB: 17mピッチ、クラスB+: 17mピッチ
- 自動点滅器に着雪すると誤動作する場合があります。



防雨型

器具設置間隔
クラスB・B+ 17m



XG 259 008

¥12,800 (税抜き)

昼白色タイプ 5000K

固有エネルギー消費効率 101.3 lm/W 光束 810lm 消費電力 8.0W Ra 73

LED一体型

[100V]

- LED
- 樹脂(オフホワイト色)
- アクリル(透明ケン)
- 巾120 高264 出352 1.3kg
- 光源寿命60,000時間
- 壁面・ポール取付兼用
- 入力電流: 0.083A
- 電力会社申請入力容量: 8.3VA
- クラスB: 17mピッチ、クラスB+: 17mピッチ



防雨型

オプションパーツ

ポール用取付バンド

φ60.5~89.1用

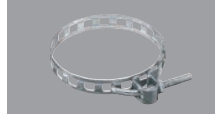


OA 075 587 [2本1組]

¥1,700 (税抜き)

- ステンレス
- ポール用取付バンド
- ポールφ60.5~89.1に適合

φ89.1~190用



OA 075 586

¥2,200 (税抜き)

- 鋼(亜鉛メッキ)
- ポール用取付バンド
- ポールφ89.1~190に適合

ポール用取付バンド

φ190~350用



OA 075 585

¥2,700 (税抜き)

- 鋼(亜鉛メッキ)
- 電力柱用取付バンド
- 電力柱φ190~350に適合

自動点滅器



OA 075 590 [100V]

¥2,700 (税抜き)

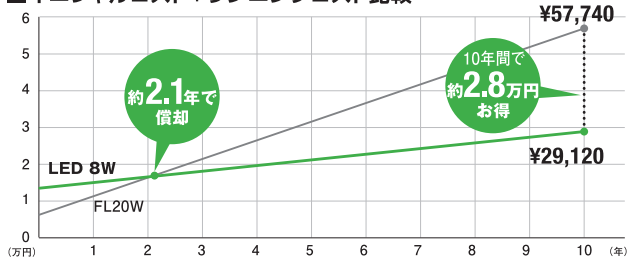
- 自動点滅器
- 適合型番: XG 259 008

従来光源との省エネ比較

■ 10VAタイプ/FL20WとLEDの特性比較

	FL20W 1灯用	LED 1灯用
電灯料金区分	40VA	10VA
年間電気料金	¥3,240	約1,600円お得
消費電力	22w	約1/3
光源寿命	8,500h	約7倍

■ インイシャルコスト+ランニングコスト比較



新電気料金区分「10Wまで」に対応

平成23年12月1日より料金区分「10Wまで」が新設。LEDの省電力性が生かされた10VAタイプは電気料金区分「10Wまで」に対応。電気料金を大幅に削減できます。

電気料金区分	電気料金区分	年間電気料金(円/灯)
10VA	10Wまで	1,632円
20VA	10Wをこえ20Wまで	2,172円
40VA	20Wをこえ40Wまで	3,240円

※年間電気料金は、東京電力【公衆街路灯A】の新単価(平成26年4月1日実施)

掲載品該当区分

設置間隔クラスB+: 17mを実現

設置間隔が広いことにより、少ない台数で照度基準をクリアできます。

クラス	照明の効果	水平面照度(平均)	鉛直面照度※(最小)
A	4m先の歩行者の顔の概要が識別できる	5 lx以上	中心線 1 lx以上
B	4m先の歩行者の挙動、姿勢などがわかる	3 lx以上	中心線 0.5 lx以上
B+	4m先の歩行者の挙動、姿勢などがわかる	3 lx以上	中心線・道路両端 0.5 lx以上

※鉛直面照度(中心線) : 歩道の中心線上で、路面より1.5mの高さ、路面軸に対して直角な鉛直面の最小照度
 鉛直面照度(道路両端) : 道路両端から0.5m内側において、道路面より1.5mの高さ、道路軸に対して直角な鉛直面の最小照度

掲載品該当クラス

⚠ 安全に関するご注意

※照明器具には寿命があります。設置して8~10年経つと、外観に異常がなくても内部の劣化が進行しています。点検・交換をおすすめします。(日本照明工業会 カイド111による)